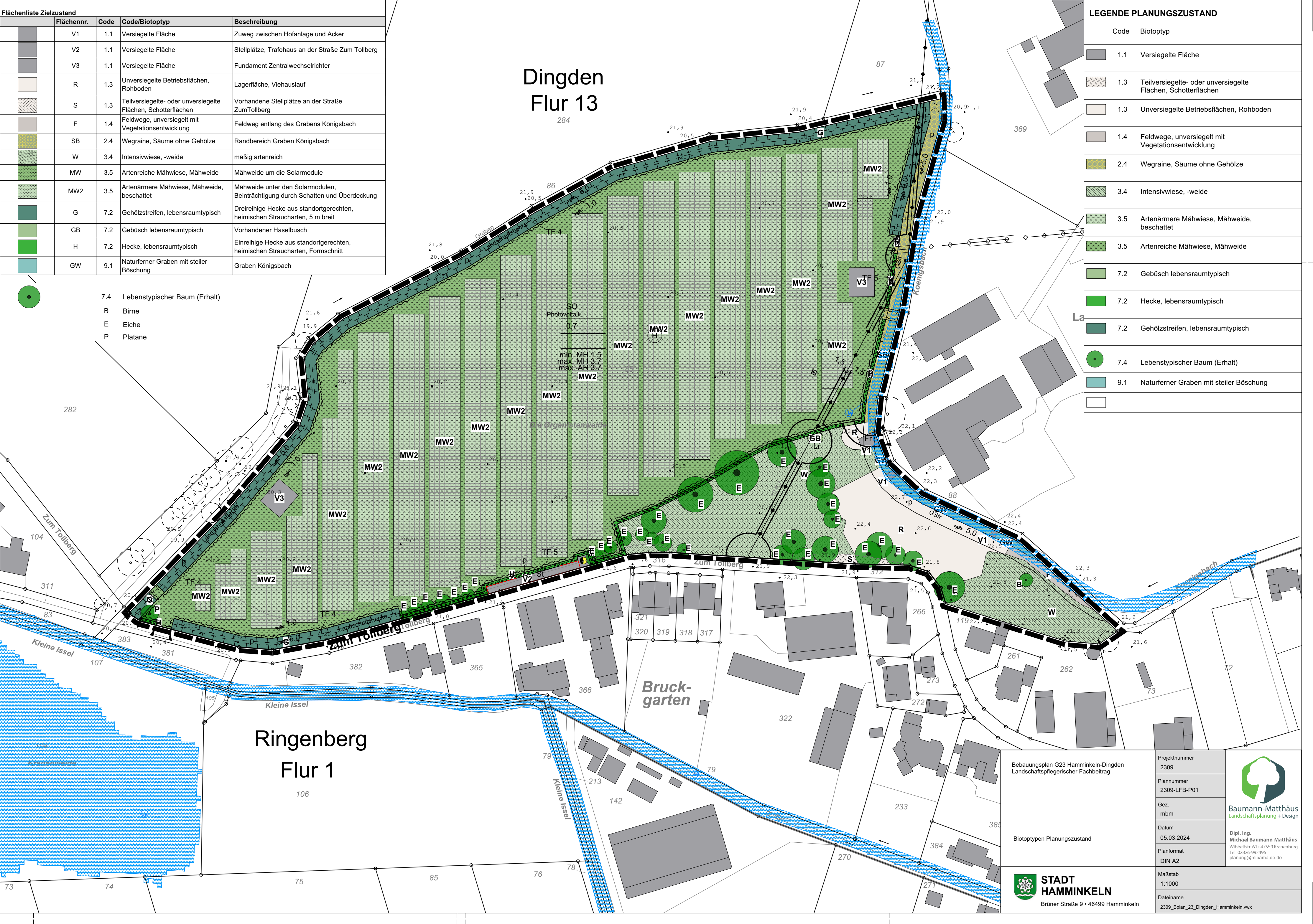


Flächenliste Zielzustand	Flächennr.	Code	Code/Biototyp	Beschreibung
	V1	1.1	Versiegelte Fläche	Zuweg zwischen Hofanlage und Acker
	V2	1.1	Versiegelte Fläche	Stellplätze, Trafohaus an der Straße Zum Tollberg
	V3	1.1	Versiegelte Fläche	Fundament Zentralwechsellichter
	R	1.3	Unversiegelte Betriebsflächen, Rohboden	Lagerfläche, Viehauflauf
	S	1.3	Teilversiegelte- oder unversiegelte Flächen, Schotterflächen	Vorhandene Stellplätze an der Straße Zum Tollberg
	F	1.4	Feldwege, unversiegelt mit Vegetationsentwicklung	Feldweg entlang des Grabens Königsbach
	SB	2.4	Wegraine, Säume ohne Gehölze	Randbereich Graben Königsbach
	W	3.4	Intensivwiese, -weide	mäßig artenreich
	MW	3.5	Artenreiche Mähwiese, Mähweide	Mähweide um die Solarmodule
	MW2	3.5	Artenärmere Mähwiese, Mähweide, beschattet	Mähweide unter den Solarmodulen, Beeinträchtigung durch Schatten und Überdeckung
	G	7.2	Gehölzstreifen, lebensraumtypisch	Dreireihige Hecke aus standortgerechten, heimischen Straucharten, 5 m breit
	GB	7.2	Gebüsch lebensraumtypisch	Vorhandener Haselbusch
	H	7.2	Hecke, lebensraumtypisch	Einreihige Hecke aus standortgerechten, heimischen Straucharten, Formschnitt
	GW	9.1	Naturferner Graben mit steiler Böschung	Graben Königsbach

LEGENDE PLANUNGSZUSTAND	
Code	Biototyp
	1.1 Versiegelte Fläche
	1.3 Teilversiegelte- oder unversiegelte Flächen, Schotterflächen
	1.3 Unversiegelte Betriebsflächen, Rohboden
	1.4 Feldwege, unversiegelt mit Vegetationsentwicklung
	2.4 Wegraine, Säume ohne Gehölze
	3.4 Intensivwiese, -weide
	3.5 Artenärmere Mähwiese, Mähweide, beschattet
	3.5 Artenreiche Mähwiese, Mähweide
	7.2 Gebüsch lebensraumtypisch
	7.2 Hecke, lebensraumtypisch
	7.2 Gehölzstreifen, lebensraumtypisch
	7.4 Lebenstypischer Baum (Erhalt)
	9.1 Naturferner Graben mit steiler Böschung

Dingden Flur 13



- 7.4 Lebenstypischer Baum (Erhalt)
- B Birne
- E Eiche
- P Platane

Bebauungsplan G23 Hamminkeln-Dingden Landschaftspflegerischer Fachbeitrag	Projektnummer 2309	
	Plannummer 2309-LFB-P01	
Biototypen Planungszustand	Gez. mbm	Dipl.-Ing. Michael Baumann-Matthäus Wilbelstr. 61 • 47559 Kranenburg Tel: 02826-992496 planung@mbama.de.de
	Datum 05.03.2024	
Planformat DIN A2		Maßstab 1:1000
STADT HAMMINKELN Brüner Straße 9 • 46499 Hamminkeln		Dateiname 2309_Bplan_23_Dingden_Hamminkeln.vwx