

Ländliches Wegenetzkonzept der Stadt Hamminkeln

Geplante Wegesituation (SOLL)

Handlungsempfehlung

- Erhaltung wie im Bestand
- Sanierung / Ausbau / Verstärkung
- Umbau / andere Bauweise
- Rückbau / Aufhebung als Weg
- Neubau

Befestigung IST

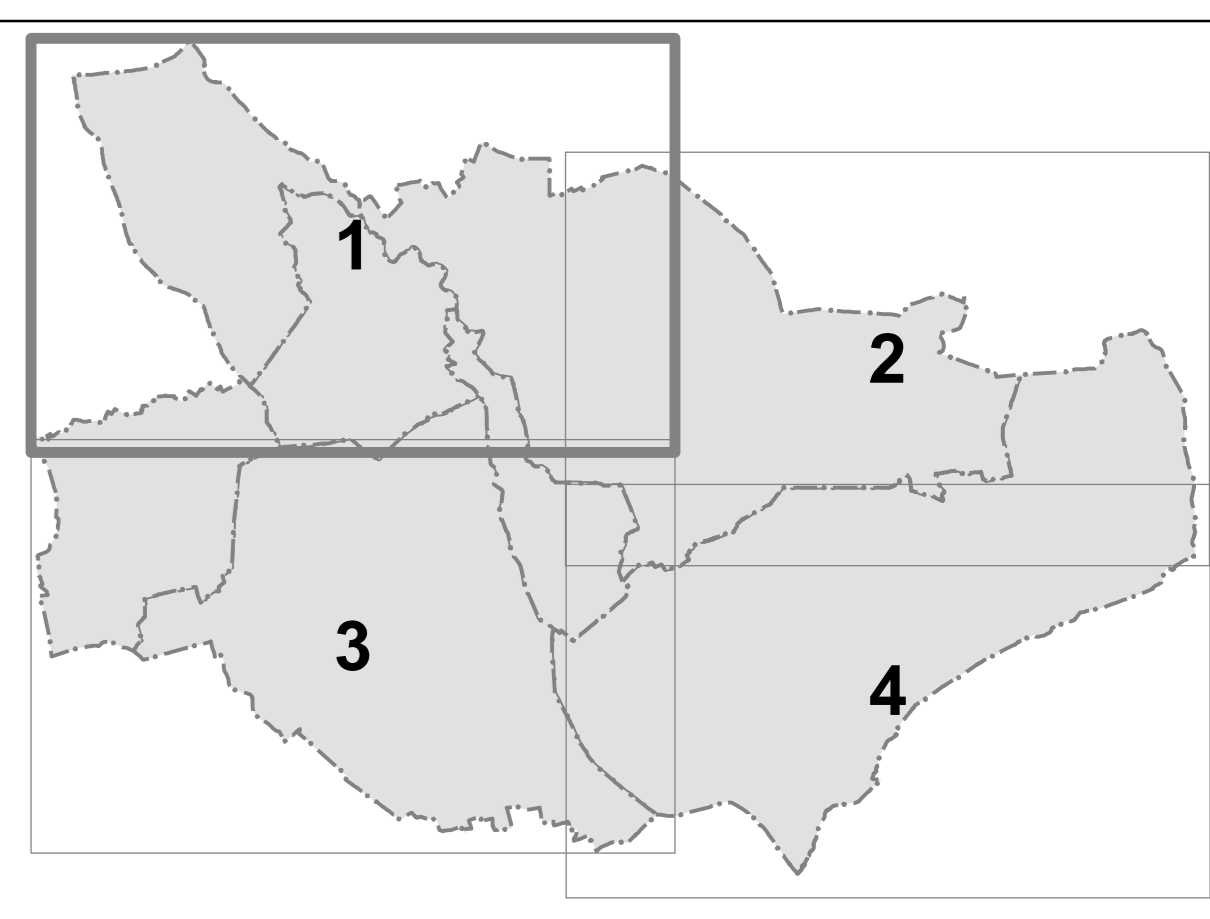
- befestigt
- teilbefestigt
- - - wassergebunden
- · · · · ohne Befestigung

Wegekategorie SOLL

- A - klassifiziert
- B - multifunktionaler Verbindungsweg
- C - Hauptwirtschaftsweg
- D - untergeordneter Weg mit Fußgängerverkehr
- E - untergeordneter Erschließungsweg mit Iuf Verkehr
- F - Einzelerschließung kaum Iuf Verkehr
- G - Binnenerschließung
- H - entbehrlieh
- I - alleinführender Geh- / Radweg

Sonstiges

- Brückenbauwerk
- Gemeindegrenzen
- Eisenbahn



Projekt: Ländliches Wegenetzkonzept			
Auftraggeber:	Stadt Hamminkeln	Anlagen-Nr.:	1
		Proj.-Nr.:	Ham-001
Planzeit:	Befestigungsart IST Handlungsempfehlung Kategorie SOLL	bearbeitet:	11.11.2016 BK
		gezeichnet:	11.11.2016 Dwe
		Maßstab:	1:8.000
Planbezeichnung: Geplante Wegesituation (SOLL)			
Ge-Komm Gesellschaft für kommunale Infrastruktur		Ge-Komm GmbH Gesellschaft für kommunale Infrastruktur 67224 Mannheim 0 6222 9815-00 www.ge-komm.de 0 6222 9815-09 info@ge-komm.de	
Zeichnungsdatei: Hamminkeln_WEGENETZ_SOLL_20161111.mxd Entwurf mit ACOB 10.2			