

Verfahrensvermerke

Der Rat der Stadt Hamminkeln hat am 31.05.2021 gem. § 2 Abs. 1 BauGB die Aufstellung dieses vorhabenbezogenen Bebauungsplanes im vereinfachten Verfahren gemäß § 13 BauGB beschlossen.
Auf eine Umweltprüfung wird gemäß § 13 Abs. 3 BauGB verzichtet.
Der Aufstellungsbeschluss wurde am 25.06.2021 ortsüblich bekannt gemacht.

Hamminkeln, 04.04.2022


Bürgermeister

Gemäß § 13 Abs. 2 Satz 1 Nr. 2 BauGB wurde die Auslegung nach § 3 Abs. 2 BauGB durchgeführt. Die öffentliche Auslegung des Entwurfes dieses vorhabenbezogenen Bebauungsplanes wurde am 24.05.2021 ortsüblich bekannt gemacht. Der Entwurf dieses vorhabenbezogenen Bebauungsplanes, bestehend aus Blatt 1 und 2, und die Begründung haben gemäß § 3 Abs. 2 BauGB in der Zeit vom 01.10.2021 bis 02.11.2021 zu jedermanns Einsichtnahme öffentlich ausgelegt.

Hamminkeln, 04.04.2022


Bürgermeister

Hinweise

In den Ansichten verwendete Farben und Grünelemente sind lediglich skizziert. Von ihnen lassen sich keine Rückschlüsse auf die tatsächliche Farbgebung noch Standort von Grünelementen, sowie ihre Ausprägung ziehen. Im Lageplan sind Nebenanlagen im Sinne von § 14 BauNVO, zu denen auch Einrichtungen (z.B. Einfriedungen) gehören, nicht eingetragen.

Dieser vorhabenbezogene Bebauungsplan, bestehend aus Blatt 1 und 2, ist vom Rat der Stadt Hamminkeln gem. § 10 Abs. 1 BauGB am 09.12.2021 als Satzung beschlossen worden. Gem. § 86 Abs. 4 BauO NW sind die örtlichen Bauvorschriften als Festsetzungen in den Bebauungsplan aufgenommen worden.

Hamminkeln, 04.04.2022


Bürgermeister

Die von der Planung berührten Behörden und sonstigen Träger öffentlicher Belange wurden gemäß § 13 Abs. 2 Satz 1 Nr.3 BauGB beteiligt.

Hamminkeln, 04.04.2022


Bürgermeister

Dieser vorhabenbezogene Bebauungsplan, bestehend aus der Planzeichnung (Blatt 1 und 2) und den textlichen Festsetzungen als Satzung, sowie der beigefügten Begründung wird hiermit ausgefertigt.

Hamminkeln, 04.04.2022


Bürgermeister

Der Satzungsbeschluss dieses vorhabenbezogenen Bebauungsplanes sowie die Stelle, bei der der Plan auf Dauer während der Dienststunden von jedermann eingesehen werden kann und wo über den Inhalt Auskunft zu erhalten ist, sind am 14.04.2022 ortsüblich bekannt gemacht worden. In der Bekanntmachung ist auf die Geltendmachung der Verletzung von Verfahrens- und Formvorschriften und von Mängeln der Abwägung sowie auf Rechtsfolgen (§ 215 Abs. 2 BauGB) und weiter auf die Fälligkeit und das Erlöschen von Entschädigungsansprüchen (§44 BauGB) hingewiesen worden.
Die Satzung ist am 14.04.2022 in Kraft getreten.

Hamminkeln, 14.04.2022


Bürgermeister

Entwurf und Bearbeitung:

OEKOPLAN
Ingenieure GmbH & Co. KG

Koepenweg 2a
46499 Hamminkeln

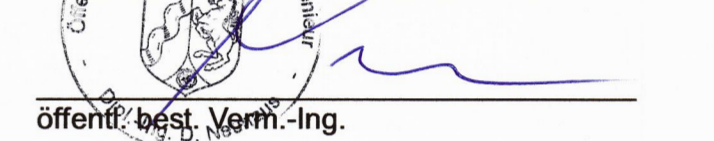
Telefon: (02857) 429521-0

info@oekoplan-ing.de

www.oekoplan-ing.de
Koopweg 2a, 46499 Hamminkeln
Tel. 02857-4295210

Die Planunterlage entspricht den Anforderungen des § 1 der Planzeichenverordnung vom 18. Dezember 1990.
Die Festlegung der Gemeindeplanung ist geometrisch eindeutig.

Die Planunterlage entspricht dem Katasterbestand vom 05.02.2020


öffentl. best. Verm.-Ing.

Stadt Hamminkeln 

1. vorhabenbezogene Änderung der 7. Änderung des Bebauungsplanes Nr. 13 "Kuckuck" im Ortsteil Mehrhoog (Vereinfachtes Verfahren)

Vorhaben- und Erschließungsplan
Planzeichnung und Text Blatt 2 von 2

KOPIE

Dieser Bebauungsplan besteht aus:
Vorhabenbezogener Bebauungsplan (Blatt1), Vorhaben- und Erschließungsplan (Blatt2)

Stand: April 2021

Maßstab 1 : 500



SÜD - OST Ansicht Haus 1 Haustyp mit Staffelgeschoss (ohne Maßstab) SÜD - OST Ansicht Haus 2 Haustyp mit Staffelgeschoss (ohne Maßstab)



SÜD - OST Ansicht HAUS 3 Haustyp Vollgeschoss (ohne Maßstab)



NORD - WEST Ansicht Haus 2 Haustyp mit Staffelgeschoss (ohne Maßstab) NORD - WEST Ansicht Haus 1 Haustyp mit Staffelgeschoss (ohne Maßstab)



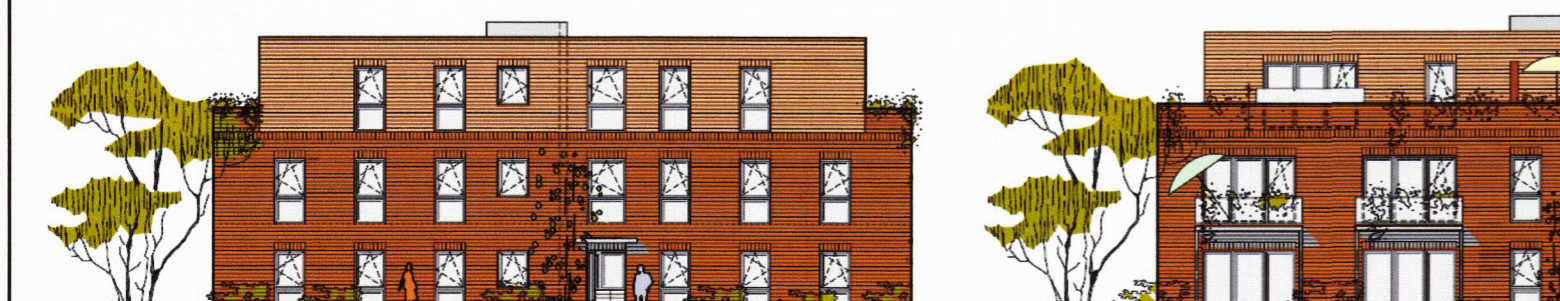
NORD - WEST Ansicht Haus 3 Haustyp Vollgeschoss (ohne Maßstab)



SÜD - WEST Ansicht Haus 1 Haustyp mit Staffelgeschoss (ohne Maßstab) SÜD - WEST Ansicht Haus 2 Haustyp mit Staffelgeschoss (ohne Maßstab)



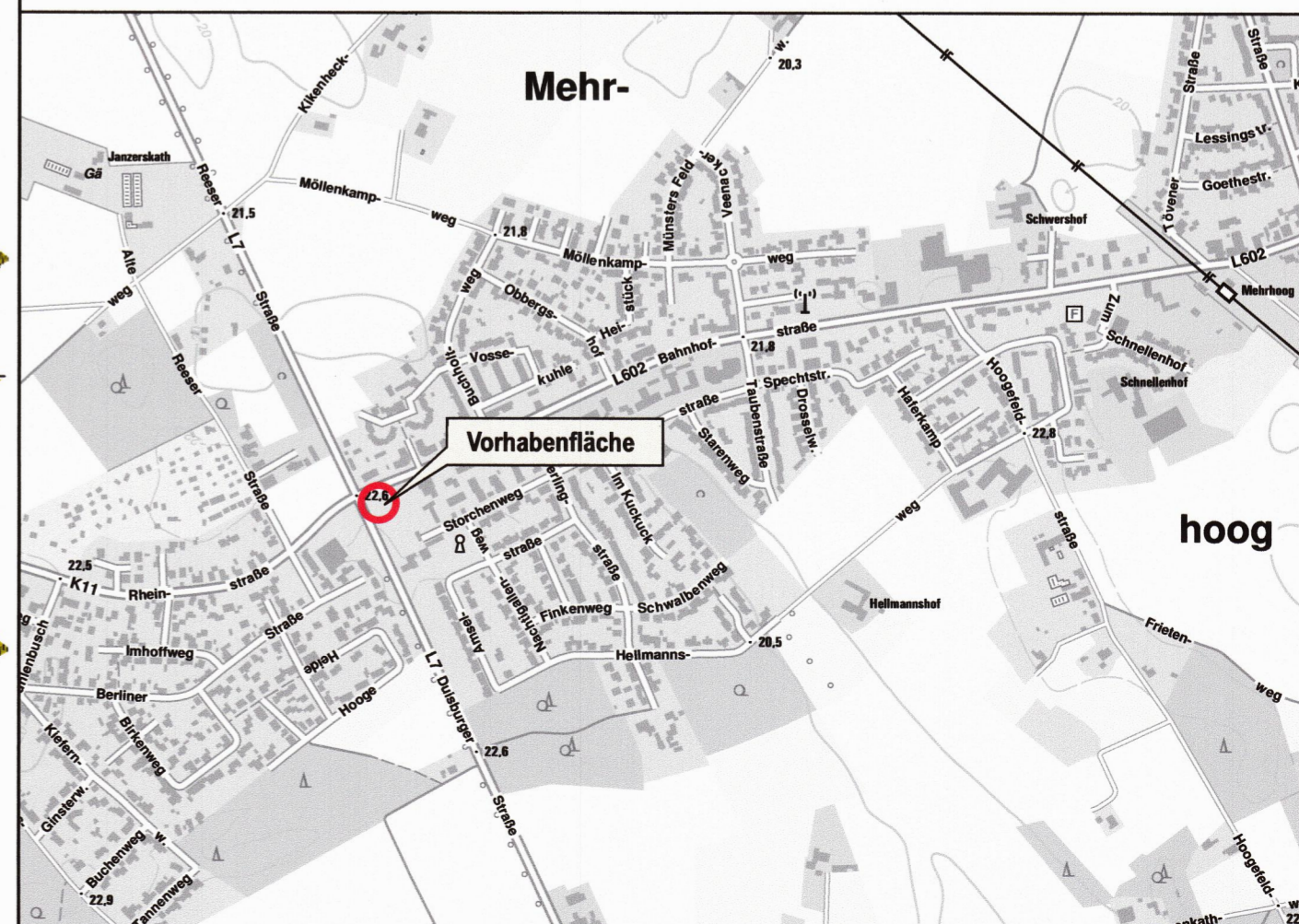
SÜD - WEST Ansicht Haus 3 Haustyp Vollgeschoss (ohne Maßstab)



NORD - OST Ansicht Haus 1 Haustyp mit Staffelgeschoss (ohne Maßstab) NORD - OST Ansicht Haus 2 Haustyp mit Staffelgeschoss (ohne Maßstab)



NORD - OST Ansicht Haus 3 Haustyp Vollgeschoss (ohne Maßstab)



Lageplan des Geltungsbereiches (ohne Maßstab)